

ご自由に
お取りください
Take Free



博愛

第19号

～ 病院理念 ～

博愛の精神をもって医療に携わり、地域住民の健康な生活の維持、向上に尽くします。

目次

1ページ	常勤医紹介 ～山本正幸 医師～
2ページ	糖尿病チームからのお知らせ
3ページ	医療安全研修会・医療用ガス取扱者向け研修会を開催しました
4ページ	原城マラソン大会に参加しました
5ページ	オンライン資格確認について
6ページ	簡単ヘルシーメニューで健やかに ～当院自慢の一品～

常勤医の紹介

こちらのコーナーでは、当院に勤務する医師をシリーズとして紹介しています。

副院長

山本 正幸

外科・内科

主要略歴

昭和 58 年 長崎大学医学部卒業
昭和 58 年 長崎大学第Ⅱ外科入局
昭和 59 年 長崎国立中央病院
昭和 60 年 五島中央病院
昭和 61 年 長崎十善会病院
昭和 62 年 伊万里市民病院
昭和 63 年 長崎大学病院

平成 1 年 押湊病院
平成 3 年 離島医療圏奈留病院
平成 5 年 長崎市民病院
平成 6 年 長崎大学病院
平成 9 年 琴海町立病院
平成 12 年 医学博士学位取得
平成 13 年 哲翁病院勤務



専門領域

消化器外科、癌化学療法、緩和医療

Q 自己紹介をお願いします。

趣味はマイボートによる魚釣りで、4月～11月までがシーズンです。特に10月がベストシーズンで、タイ・ハタ・イトヨリ・カワハギアラカブ・アジ・イサキなど、多種多様な魚が釣れます。これが、日々のストレス解消に非常に役立っています。



昨年の春に釣れたキジハタ

Q 専門分野についてお聞かせください。

消化器外科出身ですが、当院は地域柄、総合診療科としての役割があると思います。主に、高血圧、代謝性疾患、心不全、肺炎、消化器、腎・泌尿器疾患などの内科的診療と、外科的疾患としては、外傷、熱傷、マムシ咬傷、乳腺疾患など。また、整形外科的疾患もみています。さらに癌に対しては、抗がん剤治療や緩和医療を含むターミナルケアも行っています。

Q 患者様へ一言お願いします。

日本人が、本来持っている、古き良き日本人の心を忘れることなく、一人一人の患者様に対して、私なりに最善を尽くして診察にあたっています。

院長より

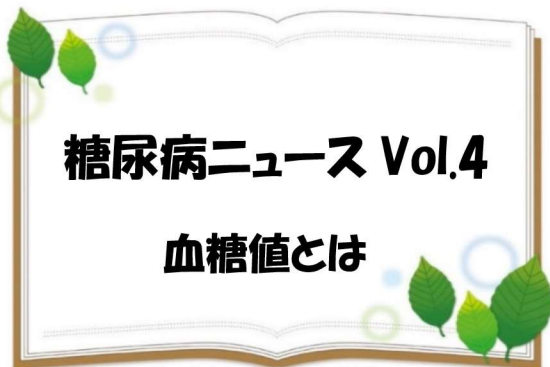
山本副院長は、豊富な臨床経験に加え、人一倍研究熱心です。本院赴任後も、古巣の長崎大学第2外科で抗がん剤投与法に関する先駆的な動物実験を続け、同時に大学院生を指導し、多くの院生の学位取得にも寄与されています。

“糖尿病ニュース”

糖尿病に係る情報を発信しています！

皆様のお悩みや疑問をお知らせください

前号の広報誌「博愛」では、糖尿病に係る情報提供のツールとして、当院オリジナルのリーフレット「糖尿病ニュース」を作成し、配布を行っている事をご紹介しました。今号では、Vol.4の内容をご紹介いたします。糖尿病の自己管理において基本となる「血糖値」について、お知らせをしました。リーフレットは、1階受付の左側に設置しており、今後も発行していく予定です。皆様のお悩みや知りたいことを、リーフレット下段の記入欄にご記載いただき、外来玄関のご意見箱に入れていただくか、看護師に直接お渡しくださいますようお願いいたします。



血糖値ってなに?? ?



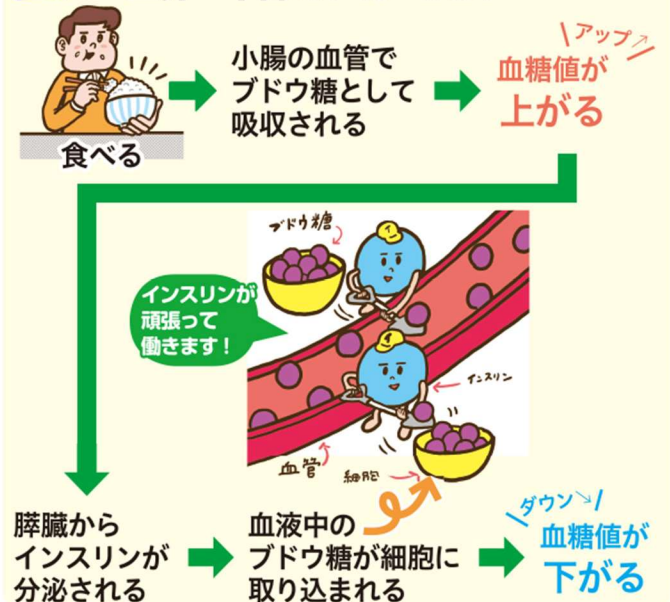
血糖値とは、血液中の糖(ブドウ糖)の濃度です。

食事に含まれる炭水化物などが消化吸収されて、ブドウ糖となり血液に入ります。糖(ブドウ糖)とは、体を動かす、体温を維持する、脳を働かせるなどの体の活動のために必要なエネルギー源です。

memo

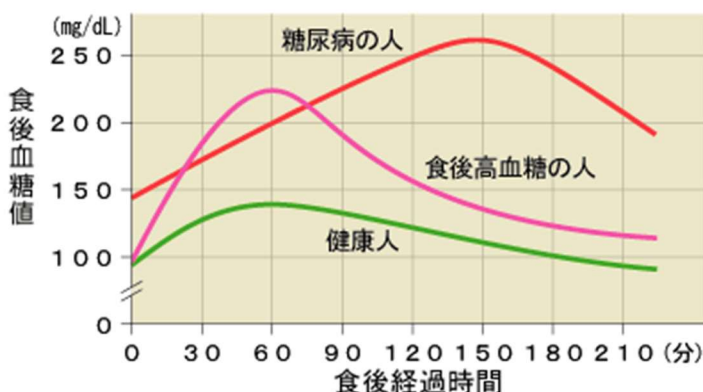
インスリンとは膵臓から出るホルモン。血糖値が高くなると量が増え、筋肉や肝臓が糖を取り組む量を増やして血糖値を下げます。

血糖値 上昇・下降のメカニズム



memo

糖尿病とは、インスリンが不足したり、効きにくくなったりして、高い血糖値(高血糖)が続くことで、さまざまな臓器に合併症を起こす病気です。



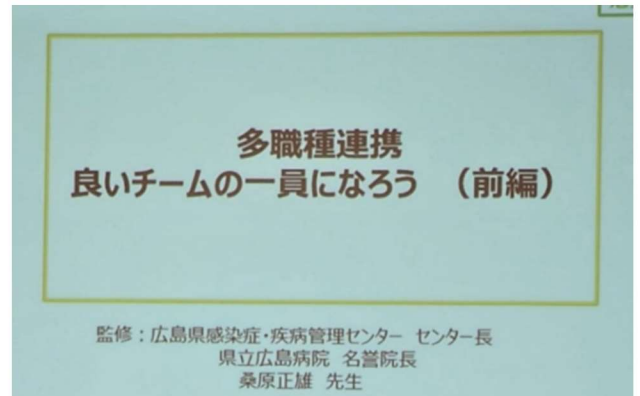
医療安全研修会を開催しました

令和4年度第2回医療安全研修会を令和5年3月30日・31日に開催しました。

大正製薬の池内様を講師にお招きし「多職種連携～良いチームの一員になろう～」と題しご講演をいただきました。

医療現場におけるコミュニケーションエラーによる医療過誤を防止するために、より良い多職種連携が求められることを、再認識することができました。連携のポイントについては、具体的な事例を動画で紹介していただき、今後の業務に活用できるものと思われま

す。これからもより良い連携が、安全な医療につながることを肝に銘じ、日々の業務に従事していきたいと思



医療用ガス取り扱い者向け研修会を開催しました

令和5年3月7日に、福岡酸素株式会社様を講師としてお招きし、酸素を中心とした医療ガス取り扱い研修会を開催しました。医療従事者として、適切に酸素を取り扱うことができるスキルは必須ですが、スタッフの再学習の意味を込めて、本研修を開催しました。具体的には酸素ボンベと酸素を供給するための器具の取り扱い方法および注意点、酸素の物理化学的性質について学習しました。酸素には燃焼を促進させる「支燃性」があります。研修会ではこの支燃性を確認する実験も行われ、液体酸素に近づけた線香の火が大きくなる様を目にすることで、酸素使用中は火気厳禁ということを改めて認識することができました。本研修で学んだことを活かして、これからも安全な酸素の取り扱いを心がけていきたいと思



原城マラソン大会に参加しました

令和5年2月26日(日)に第30回 南島原市 原城マラソン大会が開催され、当院のスタッフも参加させていただきました。

天候にも恵まれ、向春の原城跡と海を眺めながら走ることができ、とても気持ちよかったです(もちろんきつかったです笑)。

また、沿道の皆様の応援も素晴らしく、「哲翁病院がんばれ〜!」という温かな声援がとても励みになり、スタッフ全員完走することができました。

来年もぜひ参加させていただき、地域の皆様との交流を深めたいと思います。応援ありがとうございました!



みんなで記念にハイチーズ!Tシャツも作りました♪



スタート直後!たくさんの人でした!



ゴール直後!はああ〜〜〜!

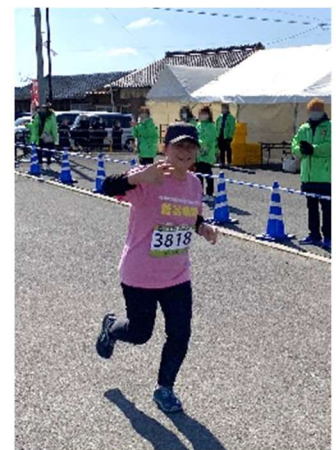
獣神さんに遭遇!(笑)
仮装ランナーさんもたくさん
いらっしゃいました!



爽やか~(*´▽`*)
(ホントにマラソン嫌い?笑)



最高のロケーション!
猛烈な逆風でした(笑)



頑張れ〜!
ピンクがお似合いです♪

応援ありがとうございました!

■ 各種ご案内・求人案内

オンライン資格確認サービス

2021年10月20日より「マイナンバーカード」を使ったオンライン資格確認の本格運用が開始されました。当院でも利用することができます。



どんないいことがあるの？

① より良い医療が可能に！

本人が同意をすれば、初めての医療機関等でも、特定健診情報や薬剤情報が医師等と共有できる！

② 自身の健康管理に役立つ！

マイナポータルで自身の特定健診情報や 薬剤情報・医療費通知情報が 閲覧できる！

③ オンラインで医療費控除がより簡単に！

マイナポータルを通じた医療費通知情報の自動入力で、確定申告の医療費控除がよりカンタンに！

④ 手続きなしで限度額を超える一時的な支払が不要に！

限度額適用認定証がなくても高額療養費制度における限度額を超える支払が免除される！

⑤ 健康保険証としてずっと使える！

就職・転職・引越をしても健康保険証としてずっと使える！

※ 医療保険者が変わる場合は、加入の届出が引き続き必要です。

求人のご案内

当院では現在、下記の職種を募集しています。

薬剤師	管理栄養士
診療放射線技師	看護師・准看護師
看護補助者	社会福祉士
言語聴覚士	調理員

※ 詳細につきましては、当院のホームページにて確認、もしくは電話にてお問い合わせください。また、ご質問については、当院ホームページのお問い合わせフォームからも可能です。

お問い合わせ先	求人ページ
0957-86-3226 ※総務課をお申し付けください	 ※上の2次元バーコードをスマートフォン等で読み取ってください

一緒に哲翁病院で働きませんか？

ご応募お待ちしております！



簡単ヘルシーメニューで健やかに ～当院自慢の一品～

切り干し大根の サラダ

<材料> 2人分

切り干し大根	10g	
塩わかめ	20g	
きゅうり	20g	
にんじん	20g	
A	砂糖	小さじ2
	しょうゆ	小さじ1 杯半
	酢	小さじ1 杯半
	ごま油	小さじ1 杯

<レシピのポイント>

切り干し大根は食物繊維が豊富な食材で、便秘がちの方は積極的に摂りたい食品です。カルシウム、マグネシウム、ビタミンB₁・B₂、鉄分を豊富に含み、生の大根を上回る栄養価です。これからの季節にぴったりの、サラダ風にアレンジした1品です。



<作り方>

- ①切り干し大根は、水でもどし さっと茹でる。塩わかめは塩 抜きし、細かく切る。
- ②きゅうりは、縦に半分に切り 斜めうす切り、にんじんは、 せん切りにして、さっと茹で る。
- ③Aの調味料を鍋に入れ火にか け、ひと煮立ちさせて冷ま す。
- ④③に①と②の材料を加えて和

<1人分の栄養価>

エネルギー	51Kcal
タンパク質	1.1g
脂質	1.5g
食物繊維	1.7g
食塩相当量	0.6g



外来担当医一覧表

2023.4.1~

	診療科	月	火	水	木	金	土
午前	内科・消化器内科	哲翁 和博	哲翁 和博	哲翁 和博	哲翁 和博	哲翁 和博	哲翁 和博
	神経内科	哲翁 直子	哲翁 直子	哲翁 直子	哲翁 直子	哲翁 直子	
	外科・内科	山本 正幸 (11時まで) 哲翁 華子 (11時より)	山本 正幸	山本 正幸 (11時まで)	山本 正幸	山本 正幸	
	内科	笹栗 俊之 (11時~)	笹栗 俊之	笹栗 俊之			
	婦人科	哲翁 正博	哲翁 正博	哲翁 正博	哲翁 正博	哲翁 正博	哲翁 正博
	消化器内科	長崎大学医師		山崎 一朋	福岡大学医師	福岡大学医師	
		弦本 敏行 (整形外科)		長崎大学医師 (神経内科) (第2水曜)		長崎大学医師 (内分泌・ 代謝内科)	諫早総合医師 (循環器内科 1回/月) (皮膚科 1回/月)
	糖尿病内科						哲翁 たまき(1回/月)
午後	内科・消化器内科	哲翁 和博	哲翁 和博		哲翁 和博	哲翁 和博	
	外科・内科	哲翁 華子	山本 正幸		山本 正幸	山本 正幸	
	婦人科	哲翁 正博	哲翁 正博		哲翁 正博	哲翁 正博	
	消化器内科	長崎大学医師			福岡大学医師	福岡大学医師	
							長崎大学医師 (神経内科) (第4土曜)
	内科	笹栗 俊之 (14時~)	笹栗 俊之 (15時~)	笹栗 俊之 (14時~)		長崎大学医師	
整形外科	弦本 敏行						
訪問		哲翁 直子	哲翁 直子		哲翁 直子	哲翁 直子	

月~金曜日：午前 9:00~12:30 (受付 11:30まで) 午後 15:00~17:30 (受付 17:00まで)
土曜日：午前 9:00~12:30 (受付 11:30まで)

※日曜日と祝日は休診です。
※学会等の諸都合で変更になる場合があります。
※当院は予約制になっています。(婦人科は除く)
※2023年4月から産科の標榜を取り下げたため、分娩の取り扱いができません。
但し、妊婦健診につきましては今まで通り行っております。

※こちらの2次元バーコードをスマートフォン等でスキャンしますと、当院ホームページにアクセスすることができます。



哲翁病院
住所:南島原市口之津町甲1181番地
TEL:0957-86-3226 / FAX:0957-86-3227

発行日:令和5年5月1日 広報委員会